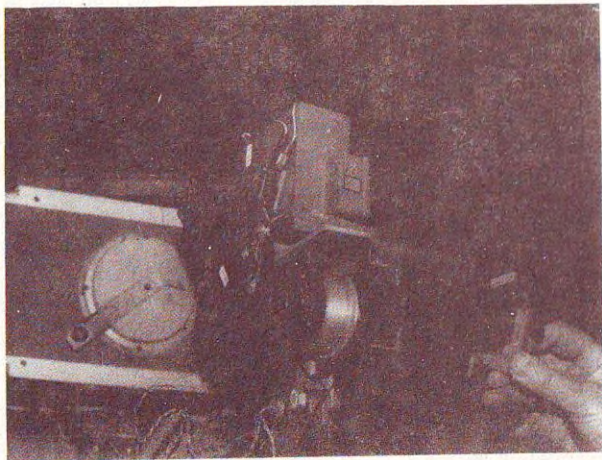
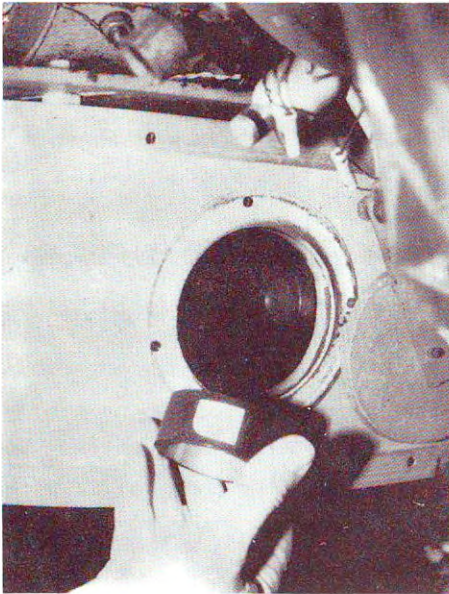
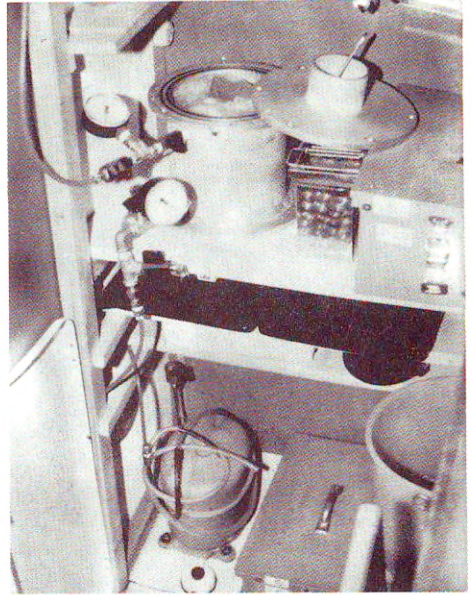
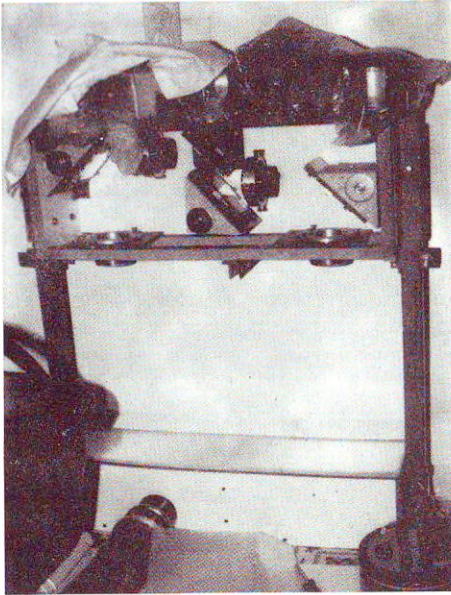


Italo Dalmeri távcsöve (balra),
negatív kimérő fotométere (fent)
és egyik alapobjektív kamerája
(lent). Bővebben l. a Giro
d'Italia c. cikket!





Italo Dalmeri házi készítésű
blink-komparátora (balra fent),
hiperszenzibilizáló felszerelése
(jobbra fent) és a Schmidt-kamera
fókuszsíkja (balra). A Betelgeuse
spektrumfelvétele Fortepan 400-ra
készült (lent). A blink-kompará-
torral kapcsolatban l. még Meteor
1986-7-8. 26. o.