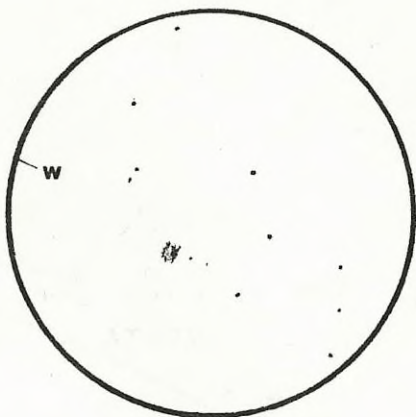


NGC 6751 Aql PL

Papp Sándor 24,4 T  
Berente Béla 25,4 Cass.

24,4 T, 240x: Kb. 20"-es szürkés diffúz csomó, enyhén fényesedő centrummal, amelyben előbb EL-sal, majd KL-sal is látható a központi csillag. A központi csillag fényességét 13<sup>m</sup> körülnek becsültem.

25,4 Cass., 240x: Nem messze a rikító vörös színű V Aql-tól van ez a kicsi és halvány planetáris. Enyhén ovális, homogén fénylés. Látszik a kb. 13<sup>m</sup>-s központi csillag is! A planetáris keleti pereméhez közel van egy kb. 14<sup>m</sup>-s csillag.



N=155x, LM= kb. 15'

BERENTE BÉLA

Észlelők  
figyelmébe!

## Felenségnaptár

AZ ADATOK VILÁGIDŐBEN!

december

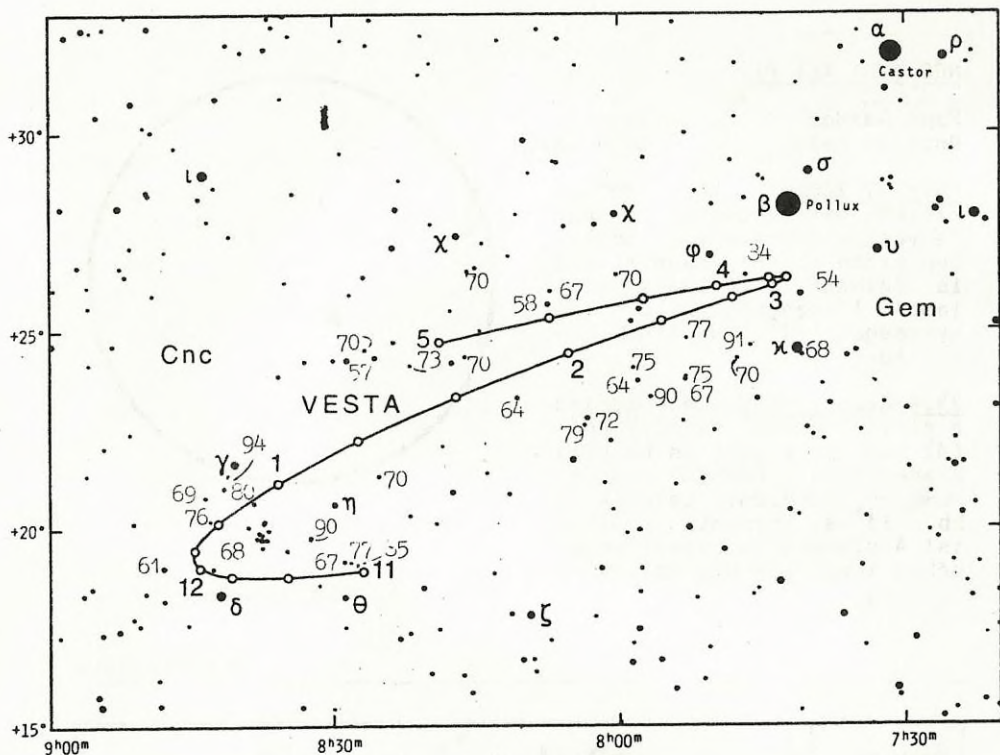
NGC 381	1 <sup>h</sup> 05 <sup>m</sup> ,2	+61°18'	NY Cas
M 74	1 34,0	+15 32	GX Psc
M 76	1 38,8	+51 19	PL Per
NGC 772	1 56,6	+18 46	GX Ari
NGC 891	2 19,3	+42 07	GX And

Mély-ég észlelési ajánlat  
(1950-es koordináták)

Az okkultáció-előrejelzések a 24.  
oldalon találhatóak!

01. T CMi	9 <sup>m</sup> ,5
02. SS Her	8,5
02. R Sgr	6,7
07. U And	8,9
07. R Cnc	6,1
10. SS Vir	6,0
10. S CrB	5,8
18. RS Her	7,0
20. RR Cas	9,5
22. T UMa	6,6
25. S LMi	7,5
31. V And	9,0

Decembéri mira  
maximumok



A (4) Vesta pályája az égen 1987 novembere és 1988 májusa között. 1987 novemberében és decemberében az égitest a Praesepe (M 44) közelében tartózkodik a Rákban, majd lassan átmegy az Ikrek csillagképbe. A csillagok melletti fényességértékek tizedmagnitúdóban adják meg az összehasonlító fényességét. A térkép epochája 1950,0. (Papp J.)

12. 1.	9 <sup>h</sup> 23 <sup>m</sup>	+4°51'	10 <sup>m</sup> ,4
12.11.	9 10	+6 08	10,5
12.21.	8 55	+7 40	10,6
12.31.	8 38	+9 24	10,7

A Wilson (1986l) üstökös pozíciói

12. 1.	8 <sup>h</sup> 47 <sup>m</sup> ,2	+15°51'	12 <sup>m</sup> ,3
12.11.	8 53,7	+14 24	12,2
12.21.	8 56,2	+13 08	12,1
12.31.	8 54,3	+12 08	12,1

A Kohoutek (1986k) üstökös pozíciói

12. 1.	2 <sup>h</sup> 37 <sup>m</sup> ,6	-15°56'	134° 7 <sup>m</sup> ,2
12.11.	2 26,9	-4 20	132 7,2
12.21.	2 22,1	+7 39	127 7,3
12.31.	2 23,6	+18 34	121 7,5

A Borrelly (1987p) üstökös pozíciói

12. 1.	20 <sup>h</sup> 2,0	+18° 5'	67° 5 <sup>m</sup> ,3
12.11.	21 14,6	+23 27	71 5,4
12.21.	22 33,5	+26 47	85 6,2
12.31.	23 47,2	+27 44	91 6,8

A Bradfield (1987s) üstökös pozíciói