

## Új termékek

**BladeRunner Cluster-in-a-Box**

A *Penguin Computing* bejelentette a *BladeRunner Cluster-in-a-Box* kiszolgáló rendszerét, mely penge



kiszolgálókat, Ethernet kapcsolókat, tároló alrendszereket, felügyeleti szoftvert és

fűrtkezelő operációs rendszert fog össze egyetlen 4 egység magas házba. A *BladeRunner* fűrtre előleplelik a *Scyld Beowulfot*, ez egy kifejezetten fűrtkezelésre fejlesztett terjesztés, segítségével egyetlen pontból végezhető el a telepítés, a bejelentkezés és a felügyelet.

A mester csomópontban kettő darab 2,4 GHz-es *Xeon LV* processzor található, 2 GB PC2100-as *DDR RAM*, valamint egy 60 GB-os, 2,5"-os IDE merevlemez. A 11 darab szolgáló gépben szintén két-két *Xeon LV* processzor és PC2100-as *DDR RAM* üzemel, ám ezek *PXE*-képes, merevlemez nélküli csomópontok. A *BladeRunner* rendszerek további 4 egység magas házak hozzáadásával és a beépített *Ethernet* csatlakoztatásával akár 42 egységnyi, 240 processzort tartalmazó összeállítássá bővíthetők.

[www.penguincomputing.com](http://www.penguincomputing.com)

**Outblaze-SME**

Az *Outblaze-SME* egy értéknövelő viszonteladók számára tervezett elektronikuslevél-kezelő alaprendszer, célközönségét a kis- és középvállalkozások (*small- to medium-sized enterprise = SME*) alkotják. Az *Outblaze-SME* felügyeleti és együttműködést segítő eszközei révén az *SME*-k tárolóhelyet vásárolhatnak, illetve webes felületen keresztül elektronikus levelezési, naptárkezelési és fájlmentési szolgáltatásokat érhetnek el.

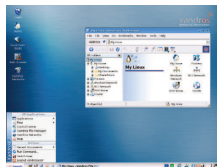
Együttműködést segítő eszközei lehetővé teszik, hogy a munkatársak naptárakat, névjegyeket és fájlokat osszanak meg egymással, az *SME* rendszergazdák pedig maguk vehetik kézbe a felhasználói fiókok, a tárolóhely, a csoportlisták és a közös címtárak felügyeletét. Az *Outblaze-SME* a *POP3*, az *IMAP4* és az *SMTP* protokollt egyaránt

támogatja, illetve a levelek elérését webes felületen keresztül is biztosítja. Az *Outblaze-SME*-hez az *Outblaze Sentry* nevű vírusvédelmi és levélszemétszűrő szolgáltatása is igénybe vehető.

[www.outblaze.com](http://www.outblaze.com)

**Xandros Desktop 3**

Asztali és hordozható gépekre egyaránt elérhetővé vált a *Xandros Desktop OS 3*-as változata. A harmadik kiadás a 2.6.9-es *Linux* rendszermagra épül, és a *KDE 3.3* testreszabott változatát foglalja magába. A legújabb kiadás újdonságai



között a *Xandros File Manager* alatt fogd és vidd jelleggel végezhető *DVD*-írás, a *Xandros Personal Firewall*, az *Intel Centrino* termékcsalád és vezeték nélküli hálózati csatlakoztatás támogatása, a felhasználói fájlok önműködő titkosítása, a *PPTP VPN*-ek biztonságos elérése, a *CrossOver Office 4.1*-es változata és a *Xandros Networks* frissítéseire a figyelmet önműködően felhívó értesítők említhetők.

A *Xandros Desktop 3*-as változata lehetővé teszi, hogy a felhasználók fogd és vidd módszerrel bárholnan bárhová másoljanak, mozgassanak fájlokat, ide értve a windowsos hálózati megosztásokat az *FTP*-helyeket is. Ugyancsak a felhasználók kényelmét és biztonságát szolgálja az önműködő vírusvédelem és levélszemétszűrés is.

[www.xandros.com](http://www.xandros.com)

**Kiwi T1x0**

Az *EmperorLinux Kiwi T1x0* jelzéssel új, a *Sony T140*-es, *T150*-es, *T160*-as és *T170*-es *VAIO* modelljeire épülő munkaállomások mutatott be. A mindössze másfél kilogramm súlyú hordozható gép 1280×768 képpont felbontású, 10,6"-os, szélesvásznú, az *X* által natívan kezelt *LCD*-képernyővel rendelkezik. A *Kiwi T150 Fedora*, *Red Hat Enterprise*, *Debian*,

*Slackware* és *SuSE* minősítéssel rendelkezik. Mindegyik *Kiwi*ben 1,1 GHz-es, 2 MB gyorsítótárral ellátott *Pentium-M 733* processzor található, továbbá 512-1024 MB RAM, 40 GB-os merevlemez és *CDRW-DVD*- vagy *DVD-RW*-meghajtó. Az összes *Kiwi* teljes értékűen támogatja az 1280×768 képpontos, 24 bites színfelbontású módban futó *X*-et. A lapkakészlet *i855gm*; a hálózati csatlakoztatás létrehozására 10/100 Mbps sebességű vezetékű *Ethernet* csatlakoztató, 11-54 Mbps sebességű 802.11 a/b/g *Wi-Fi Ethernet* csatlakoztató, *USB 2.0* és *IEEE 1394 FireWire* vezérlő használható; a bővíthetőséget *CardBus* foglalat, a kényelmet pedig az *ACPI* alapú hibernálási lehetőség garantálja. A *Kiwi* minden változatához jár az *EmperorLinux* ajándécsomag, valamint az ingyenes, telefonon és elektronikus levélben igénybe vehető támogatás.

[www.emperorlinux.com](http://www.emperorlinux.com)

**DiskOnChip H1**

Az *M-Systems* új *DiskOnChip* családot mutatott be, a zenei és mozgóképekkel készülő készülékekbe szánt termékcsalád tagjai akár 8 GB-os tárolókapacitással is rendelkezhetnek. Az elsőként megjelenő 4 GB-os *DiskOnChip H1* 90 nm-es *MLC NAND Flash* és *x2* technológiával készül, az *M-Systems TrueFFS Flash* fájlrendszerét használja, mellyel egyetlen lapkán is lehetségessé válik nagy mennyiségű *MP3* vagy egyéb multimédiás fájl kezelése.



A *DiskOnChip H* sorozat hagyományos, *NOR*-kompatibilis csatlakozófelülettel rendelkezik, így bármilyen mobil lapkakészlettel használható. A *H1* minden fontosabb – *Symbian OS*, *Windows Mobile*, *Palm OS*, *Nucleus* és *Linux* – mobil operációs rendszert támogat, és minden jelentősebb általános vagy multimédiás célú processzorral képes együttműködni.

[m-systems.com](http://m-systems.com)

*Linux Journal* 2005. 131. szám