

Új termékek

Altix 3700 Bx2

A *Silicon Graphics (SGI)* nemrég bővítette választékát az *SGI Altix 3700* rendszer új változatával,

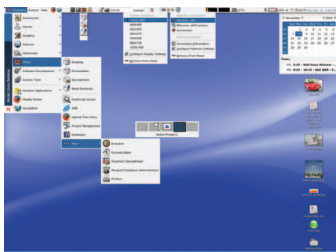


az *Altix 3700 Bx2*-vel. A *Bx2* akár *256 Itanium 2* processzort is képes befogadni, ide értve az új, *9 MB* gyorsítótárral ellátott, *1,6 GHz* órajelű *Itanium 2* lapkákat is. A *Bx2* a *NUMAflex* globális megosztott memória alrendszer segítségével teszi elérhetővé a processzorok hatalmas teljesítményét az alkalmazások számára. Az új típus már az *SGI NUMAlink 4* összeköttetési megoldását használja, ezzel *6,4 GB/s*-ra kétszerezve meg a szekrények közötti sávszélességet. Minden *Altix 3700 Bx2* gépbe *16 - 256* darab processzor, *8 GB - 24 TB* globálisan címezhető memória és több mint *1500 PCI-X* foglalat kerülhet. Folyamatos be/kiviteli sebessége meghaladja a *3 GB/s*-ot.

www.sgi.com

Novell Linux Desktop 9

A *Novell* bejelentette a *Novell Linux Desktop 9*-et, mely egy a *2.6-os* rendszermagra és



a *SuSE Linux* alapjaira épülő asztali operációs rendszer, és egyben irodai munkakörnyezet. Általános célú asztali gépekre is telepíthető, de az információs terminálok, a telefonos ügyfél-

központi terminálok vagy a PC-t ritkán használó közönség igényeinek megfelelően is testreszabható. A *Novell Linux Desktop 9* tartalmazza az *OpenOffice.org* *Novell* által módosított, a *Microsoft* fájlformátumaival jobban együttműködni képes változatát, a *Novell Evolution 2*-t, a *Gaim* és a *Kopete* azonnali üzenetküldő programokat, a *Novell iFoldert*, a *Citrix ICA* ügyfelet és a *Firefoxot*. A *Linux Desktop 9* terjesztéssel végzett munkát a *Novell* a *YaST* és az *AutoYaSTUpdate Manager* felügyeleti eszközökkel, a *ZENworks Linux Management* csomaggal, vállalati szinten tesztelt foltokkal és frissítésekkel, *Linux* témájú képzésekkel és minősítésekkel, továbbá különféle szintű, világszerte elérhető támogatási szolgáltatásokkal igyekszik megkönnyíteni.

www.novell.com

Dell PowerEdge SC1425

A *Dell PowerEdge SC1425* *64* bites memóriacímzést, *DDR-2* memóriát és fejlett be/kiviteli



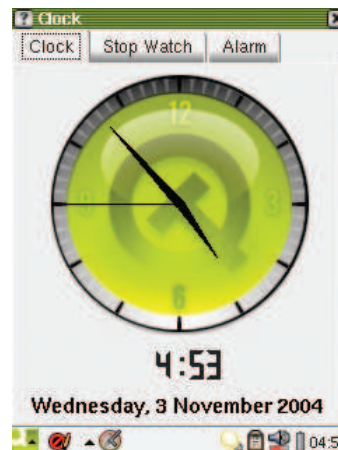
megoldásokat kínál egy-egy egység magas kiszolgáló formájában. A gépet arra tervezték, hogy kiszolgálófürtök vagy webfarmok üzem közben cserélhető eleme legyen, ezért az *SC1425* a *Dell* nagyteljesítményű fürtcsomagjaiban érhető el, *8, 16, 32, 64, 128* vagy *256* csomópontból álló, a *Red Hat Enterprise Linux 3* *32* vagy *64* bites változatát futtató összeállítások részeként. További jellemzők: két darab *Intel Xeon EM64T* processzor *Hyper-Threading* támogatással és *800 MHz*-es előoldali busszal, legfeljebb *12 GB DDR-2* memória, beágyazott kettős *Gigabit Ethernet* hálózati csatló és nagysebességű be/kiviteli képességek. A csomópont csomagok

Linux RHEL 3 AS/MS alapúak, és négyféle összeköttetés használatára képesek: *Fast Ethernet*, *Gigabit Ethernet*, *Myrinet* és *InfiniBand*.

www.dell.com

Qtopia 2.1

A *Trolltech, Inc.* a *Linux* alapú hordozható eszközökhöz készült *Qtopia 2.1* fejlesztői alaprend-



szert és felhasználói felületet két – *Qtopia Phone* és *Qtopia PDA* – változatban adta ki. A *Qtopia 2.1* újdonságai közé tartozik az érintőképernyős telefonok támogatása, a teljes képernyős kézírásos adatbevitel lehetősége, továbbá az új telefonos témák, amelyek révén kiterjesztők a felhasználók lehetőségei a linuxos hordozható eszközök fejlesztése terén. A *Qtopia 2.1 Phone Edition* továbbfejlesztett, immár az *MMS*-ek támogatására is képes üzenetküldő alkalmazást kapott, segítségével a *Qtopia Phone* használói képeket, szöveget és hangokat tartalmazó *MMS* üzeneteket hozhatnak létre és jeleníthetnek meg. A *Qtopia Flash* memória iránti igénye mérséklődött, ennek köszönhetően a *2.1-es* változat már a korlátozottabb mennyiségű memóriával ellátott készülékeken is futtatható.

www.trolltech.com

Linux Journal 2005. 130. szám