

Új termékek

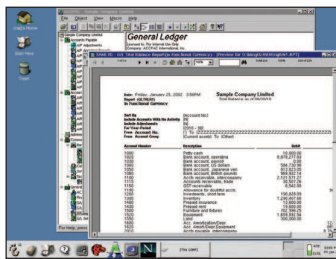
RTLinuxPro 2.1

A FSMLabs megjelentette az *RTLinuxPro* kettős rendszermagú, valós idejű operációs rendszer 2.1-es változatát. Az *RTLinuxPro 2.1* új-donsága többek közt a társ operációs rendszer továbbfejlesztett névtér-particionálása, amely a magasabb fokú megbízhatóságot és a hibakeresés és -elhárítás megkönnyítését szolgálja; a jobb VME-támogatás az ipari és légi, valamint védelmi alkalmazások számára; az új processzortípusok kiterjesztett támogatása; valamint a kibővített *POSIX APK*, amelyek a kód hordozását, a szabványos folyamatok, szálak és készülékek közötti adatcserét segítik elő. A beágyazott, több géptípust is felölelő fejlesztésekhez készült *RTLinuxPro Development Kit* az *RTLinuxPro 2.1* kiadásával szintén frissült, újdonsága a *Visual SlickEdit IDE*.

www.fsmlabs.com

ACCPAC Advantage Series 5.3-as változat

Az *ACCPAC Advantage Series* számlázórendszer 5.3-as változata új tranzakcióelemző szolgáltatással bővült, segítségével a felhasználók



olyan kódokkal láthatják el a tranzakciókat, amelyek a tranzakciók teljes ideje alatt változatlanul maradnak. A címkék alapján mód nyílik jelentések készítésére, valamint a hagyományos pénzügyi jelentéseken túl részletesebb elemzéseket is lehet készíteni. Az 5.3-as kiadásba tucatnyi egyéb bővítés is került, többek közt átdolgozták a számlázó modulokkal kapcsolatos biztonsági szolgáltatásokat; az *ACCPAC* webalkalmazáson keresztül lehetővé vált a makrók létrehozása és futtatása; a beépített, az új rendelési modulal együttműkö-

dó készletkezelő révén pedig felgyorsult a feldolgozás és a szállítók teljesítése.

www.accpac.com

SuSE Linux Professional 9.2

A *SuSE Linux Professional 9.2* 32 bites x86 processzorokra és *AMD* és *Intel 64* bites lapkákra érhető el. A *SuSE 9.2* támogatja a *Bluetooth* vezeték nélküli kapcsolatokat; a *Bluetooth*-képes készülékeket

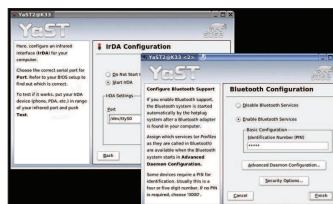


a *YaST* közreműködésével önműködően ismeri fel. A *Bluetooth*-kezelő program segítségével a felhasználók könnyedén csatlakozhatnak a *WLAN*-okhoz és az egyéb hálózatokhoz, illetve gond nélkül mozoghatnak közöttük. A *SuSE 9.2*-nek része a *KDE 3.3* és a *GNOME 2.6* asztali környezet; az *OpenOffice.org 1.1.3*; az *Evolution 2.0*; a *The GIMP 2.0*; az *Inkscape* vektorgrafikai és az *Nvu* weblapkészítő alkalmazás. Szintén a terjesztés része, ám zárt alkalmazás a *TextMaker* és a *PlanMaker*, az *SEP* biztonsági mentő program, valamint a *MainActor 5* videokeresztő bemutató változata.

www.suse.com/us

Yellow Dog Linux 4.0

A *Terra Soft Solutions* bejelentette a *Yellow Dog Linux (YDL) 4.0* változatát, mely 32 bites támogatást nyújt az *USB-G3*, *G4* és *G5 Power Mac* gépekhez, továbbá a *FreeScale Board Support Package* révén a *Genesi Pegasos II ATX* alaplapok támogatása is megoldódott.



A *YDL 4.0 Fedora Core 2* alapú, *KDE 3.3* és *GNOME 2.6.0* környezetet tartalmaz; telepítője és maga a munkakörnyezet egyaránt megújult megjelenést kapott. A *YDL 4.0* terjesztésbe beépített alkalmazások között például az *OpenOffice 1.1.1*, a *Rhythmbox 0.8.3* és a *Mozilla 1.7* található meg, míg a fejlesztők munkáját a 32 bites, 2.6.8-as rendszermagra épült *glibc 2.3.3* és *GCC 3.3.3* segíti. Az *YDL 4.0* fontos újdonsága a külső eszközök kiterjesztett *USB*-támogatása és a beépített *FireWire*-támogatás; utóbbival – kézi beállításokkal – akár a *FireWire* alapú rendszerindítás is megoldható. A *PowerBook* és a *G4/G5 Power Mac* gépeken a kétmonitoros használat is lehetővé vált. A vezeték nélküli kapcsolatok felépítése *Netgear WG511 54 Mb PCMCIA* kártyán keresztül lehetséges, a *D-Link* és *Linksys USB* s kártyák támogatásának megvalósítását a közeljövőre tervezik.

www.terrasoftsolutions.com

Sugar Sales 2.0

A *LAMP* alaprendszerre épülő *Sugar Sales* és *Sugar Sales Professional 2.0* nyílt forrású fogysztói kapcsolatkezelő (*CRM*) alkalmazások a *SugarCRM, Inc.* újdonságai. A *Sugar Sales Professional 2.0* új szolgáltatása az ajánlatkészítő és az árlista modul, melynek segítségével az értékesítő hozzáférhet a termékárakhoz, illetve módosíthatja azokat, továbbá testreszabott ajánlatokat készíthet és menthet ki *PDF* formátumba. Mindkét *CRM* alkalmazás utasításkövető képességekkel is rendelkezik, amelyek révén a felhasználók figyelemmel követhetik a marketingprogramokból, a külső kommunikációból és a felhasználói igényekből származtatott elvárásokat. Mindkét *CRM* alkalmazás webes naptárat, az értékesítési feladatokról szóló önműködő értesítéseket, testreszabható honlapokat és több előre megadott és dinamikus jelentést kínál.

www.sugarcrm.com

Linux Journal 2005. 129. szám